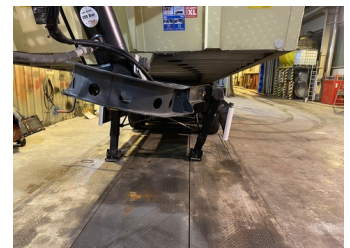


# Gebrauchtfahrzeug

## Fliegl DHKA 41m<sup>3</sup>



<b>Artikelnummer</b>	WFDFLT33902026627
<b>Fahrzeug/Aufbau:</b>	Kipper
<b>Preis Netto:</b>	20.000,00 €
<b>MwSt:</b>	3.800,00 €
<b>Preis Brutto:</b>	23.800,00 €
<b>Erstzulassung:</b>	02/2020
<b>zul. Gesamtgewicht</b>	35.000 kg
<b>Leergewicht:</b>	5.573 kg
<b>Nutzlast:</b>	29.427 kg
<b>Achsen:</b>	3 Achsen
<b>Reifengröße:</b>	385/65 R22,5"
<b>Federung:</b>	Luftfederung
<b>Laderaumbreite:</b>	2.470 mm
<b>Laderaumlänge:</b>	9.830 mm
<b>Laderaumhöhe:</b>	1.750 mm
<b>Ladevolumen:</b>	41
<b>Unfallfahrzeug</b>	Ja



### Weitere Informationen

Feinkornstahl Schweißkonstruktion, in Leichtbauweise, Sattelplatte mit auswechselbarem 2" Königszapfen, Curved Frontabschluß "Patentiert", 24 to. 2 Gang Stützwinde, Einseitenbedienung, mit geradem Unterteil, ohne Schubausgleich  
 Unterlegkeile mit Halter, Seitenanfahrtschutz Aluminium, Unterfahrtschutz, klappbar, Halbschalenkotflügel, integrierter "Kotflügelhalter" Oberfläche  
 Steine abweisend, mit Antisprayspritzlappen nur auf letzter Achse, Planenstange mit Halterung, Abschlepphaken am Heck

SAF Scheibenbremsachsen mit 430 mm Scheibendurchmesser, Achsen in Offroad Ausführung, "Achsen-/Fahrwerk laservermessen" Senkung des  
 Reifenverschleiß und des Kraftstoffverbrauch, Luftfederung, Balgmanometer  
 "Premium" Fliegl DRIVE ON "Kipp Stabilisator mit Anfahrhilfe" auf letzte Achse zuschaltbar, Bedienung über Taster im LKW, ohne LKW Installation,  
 nur im Stand zuschaltbar, + Auto-Reset-Funktion ab 15 km/h mit automatischer Fahrrückstellung, nur in Verbindung mit Haldex EBS, 1. Achse  
 automatische Liftachse, inklusive Zwangsabsenkung und Anfahrhilfe, Betätigung "3x Bremsen" (Anfahrhilfe ist funktionsfähig bis zu einer  
 Achslastüberschreitung von 30% und bis zu einer Geschwindigkeit von max. 25 km/h), "Feuerverzinkter Liftachs Mechanismus" 10 Jahre

## Gewährleistung gegen Durchrostung

2-Leitungs Druckluft BremsanlageFarbige Leitungsverlegung für leichten Service, Federspeicher-Feststellbremse  
2 vertauschsichere Kupplungsköpfe vorne, ohne Verbindungsleitung, EBS, Elektronisches Bremssystem mit EBS Steckdose vorne, ohne Verbindungskabel, Achtung: Das Anhängerfahrzeug darf nur von Zugfahrzeugen gezogen werden, welche die Wirksamkeit des ABS gewährleisten!  
mit Heben & Senk Ventil, Fahrzeug - Fahr-Stabilitätssystem  
Automatische Kippabsenkung mit Absperrventil, Achslasterkennung über EBS-Canbus Signal, für Anzeige über Display im Fahrerhaus, LKW muß entsprechend vorgerichtet sein, keine LKW instal.(keine geeichte Waage)

24 Volt, Mehrkammerleuchten, seitlich gelbe LED Beleuchtung, 2 weiße Positionsleuchten vorne, 2 weiß/rote Spuralteuchten hinten, 1 x 15-polige Steckdose vorne, ohne Verbindungskabel

Hochdruckzylinder max. 250 bar, mit HDK Schraubmuffe, Festteil, NW 48 mm.(ohne Schlauchverbindung), Betätigung hydraulisch über LKW-Nebenantrieb, Hydraulik Anschluss mit Schlauch und HDK-Schraubstecker NW = 48 mm mit Rändelmutter

Aluminium-Kastenmulde aus hochwertigem, abriebfestem Material.Schräge Stirnwand 5 mm stark, mit außenliegender Zylinderaufnahme.Seitenwände aus 30 mm Hohlkammerprofilen, sauber verschweißt, mit schüttgutabweisenden Oberholmprofil. Innen mit Aufstieg an Stirnwand, Schaufel- und Besenhalter aussen an Stirnwand, Greenline - konische und aerodynamische Muldenform, "Membran" - Rückwand, Rückwand pendelnd gelagert mit "Doppelgelenkscharnier" und mit 2 flügliger Tür Teilung 1/2 zu 1/2, oben mit Schwenkgalgen, mit je ein Kornschieber pro Tür. Rückwand mit Gummidichtung Hinweis! Hitzbeständig bis max. 170°C! Boden durchgehend 6 mm stark Mulde mit durchgehend verschweißten Nähten innen. Stehpodest mit Aufstieg, Anschlussblech für Luft/Elektrik und Bremse mit großen Freiraum für bestmögliche Bedienbarkeit. Rollplane einseitig zum Ablegen in FR-rechts, mit Zentralverriegelung in FR-links

Zulassungsland: Deutschland, Prüfgenehmigung nach EG 2007/46, Aufbaufestigkeit nach EN 12642, 24/7-Service Hotline, vorbereitet für Kennzeichenhalter einzeilig, Konturmarkierung mit Reflexionsstreifen nach ECE R 048, seitlich weiß und hinten rot

Rahmen DB 7350 Novagrau"10 Jahre Gewährleistung gegen Durchrostung", Stützfüße Schwarz beschichtet, Mulde RAL 1014, Elfenbein, Rollplane RAL 6005, Moosgrün

Aufsattelhöhe ca.: 1200 mm / Gesamtlänge ca.: 10300 mm / Gesamtbreite max.: 2550 mm / Gesamthöhe ca.: 3340 mm

Achtung! Fahrzeug ist verunfallt (umgekippt)!

## Ausstattungen

## Verkauf durch:

Fliegl Fahrzeugbau GmbH  
Oberpöllnitzer Straße 8  
07819 Triptis  
Tel. +49 (0) 36482/830-130  
Fax. +49 (0) 36482/830-513