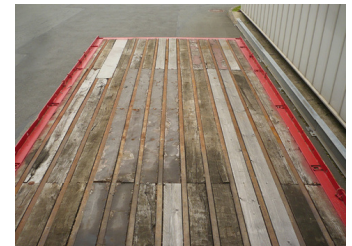


Gebrauchtfahrzeug

MAN 14-222 Pritsche



Artikelnummer	WMAM043953Y018258
Fahrzeug/Aufbau:	Pritsche offen
Preis Netto:	5.000,00 €
MwSt:	950,00 €
Preis Brutto:	5.950,00 €
Erstzulassung:	03/1995
Baujahr:	03/1995
Kilometer:	251.200 km
Farbe:	Rot
Treibstoff:	Diesel
zul. Gesamtgewicht	14.000 kg
Achsen:	2 Achsen
Reifengröße:	285/70 R 19,5"
Getriebe:	Mechanisch
Federung:	Luft
Fahrerkabine	Nahverkehr
Laderaumbreite:	2.480 mm
Laderaumlänge:	6.900 mm
Schadstoffklasse	Keine



Weitere Informationen

Batterie i.O. / Motor läuft
 Bremse fest - verliert Luft

Achtung! Überführung auf eigener Achse nicht möglich!

Bei den vorhandenen Fahrzeugfotos handelt es sich um Beispielbilder. Fahrzeug befindet sich ggfs. in Benutzung. - Abbildung ähnlich - Zwischenverkauf, Irrtümer, Druckfehler und Änderungen (auch bei den Angaben) bleiben vorbehalten. Es gelten unsere Allgemeinen Geschäftsbedingungen für den Verkauf von gebrauchten Fahrzeugen.

Ausstattungen

Anhängerkupplung, Spoiler

Verkauf durch:

Fliegl Fahrzeugbau GmbH
Oberpöllnitzer Straße 8
07819 Triptis
Tel. +49 (0) 36482/830-103
Fax. +49 (0) 36482/830-520